





Vassoi Orientali pg 310
Oriental Trays

Vassoi in Plastica pg 312
Plastic Trays

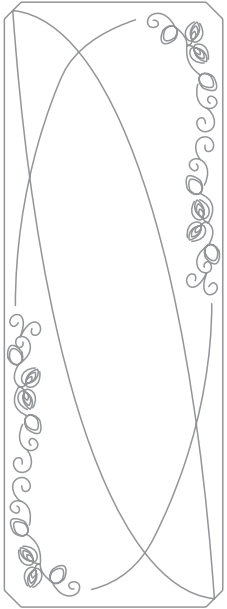
Vassoi da Cocktails pg 315
Cocktails Trays

Vassoi Componibili pg 316
Modular Trays

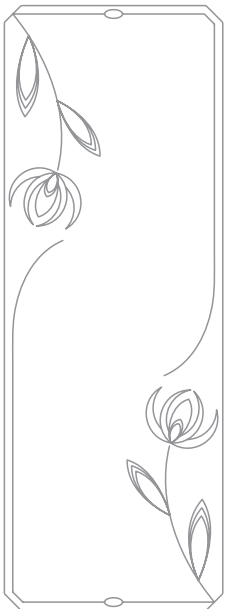
Vassoi e Portaghiaccio pg 318
Trays & Ice Bucket

Stampi per Sculture in Ghiaccio pg 320
Ice Sculpture Moulds

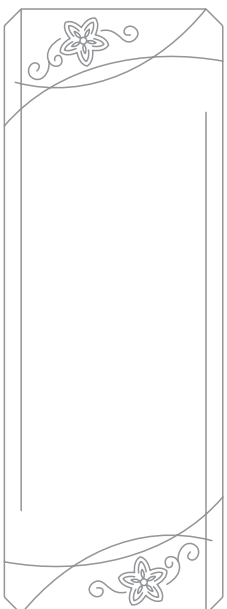




COD. - ITEM	MIS. - DIM.	PACK
21-18651	180x65 mm	5 pcs
21-16161	164x164 mm	5 pcs
21-24701	240x70 mm	5 pcs
21-33161	330x164 mm	5 pcs
21-35781	351x78 mm	5 pcs
21-35241	359x247mm	5 pcs



COD. - ITEM	MIS. - DIM.	PACK
21-18652	180x65 mm	5 pcs
21-16162	164x164 mm	5 pcs
21-24702	240x70 mm	5 pcs
21-33162	330x164 mm	5 pcs
21-35782	351x78 mm	5 pcs
21-35242	359x247mm	5 pcs



COD. - ITEM	MIS. - DIM.	PACK
21-18653	180x65 mm	5 pcs
21-16163	164x164 mm	5 pcs
21-24703	240x70 mm	5 pcs
21-33163	330x164 mm	5 pcs
21-35783	351x78 mm	5 pcs
21-35243	359x247mm	5 pcs





Vassoio a specchio ottagonale
Octagonal mirror Tray

COD. - ITEM **MIS. - DIM.**
MT600 32,5x32,5 - h 3,5 cm



Vassoio a specchio ovale
Oval mirror Tray

COD. - ITEM **MIS. - DIM.**
MT601 45x30 - h 3,5 cm



Vassoio a specchio quadrato
Square mirror Tray

COD. - ITEM **MIS. - DIM.**
MT602 30x30 - h 3,5 cm



Vassoio a specchio rettangolare
Rectangular mirror Tray

COD. - ITEM **MIS. - DIM.**
MT603 45x30 - h 3,5 cm



Vassoio a specchio tondo
Round mirror Tray

COD. - ITEM **MIS. - DIM.**
MT604 Ø35 - h 3,5 cm





Vassoio bianco e nero ottagonale
Octagonal Black&White Tray

COD. - ITEM **MIS. - DIM.**
MT800 32,5x32,5 - h 3,5 cm



Vassoio bianco e nero ovale
Oval Black&White Tray

COD. - ITEM **MIS. - DIM.**
MT801 45x30 - h 3,5 cm



Vassoio bianco e nero quadrato
Square Black&White Tray

COD. - ITEM **MIS. - DIM.**
MT802 30x30 - h 3,5 cm



Vassoio bianco e nero rettangolare
Rectangular Black&White Tray

COD. - ITEM **MIS. - DIM.**
MT803 45x30 - h 3,5 cm



Vassoio bianco e nero tondo
Round Black&White Tray

COD. - ITEM **MIS. - DIM.**
MT804 Ø35 - h 3,5 cm





Vassoio nero ottagonale
Octagonal Black Tray

COD. - ITEM **MIS. - DIM.**
MT700 42x42 - h 3,5 cm



Vassoio nero ovale
Oval Black Tray

COD. - ITEM **MIS. - DIM.**
MT701 55x35 - h 3,5 cm



Vassoio nero quadrato
Square Black Tray

COD. - ITEM **MIS. - DIM.**
MT702 35x35 - h 3,5 cm



Vassoio nero rettangolare
Rectangular Black Tray

COD. - ITEM **MIS. - DIM.**
MT703 55x35 - h 3,5 cm



Vassoio nero tondo
Round Black Tray

COD. - ITEM **MIS. - DIM.**
MT704 Ø45 - h 3,5 cm



Vassoio nero virgola
Comma Black Tray

COD. - ITEM **MIS. - DIM.**
MT705 44,5x30 - h 3,5 cm



VASSOIO DA COCKTAILS COCKTAILS TRAYS

Mini vassoi da cocktail da abbinare a coppetta PMO07 o bicchiere BDM01.

Small cocktail trays designed to hold cup PMO07 or glass BDM01.

COD. - ITEM	MIS. - DIM.	COL.	PACK
MT100.01	18x27 - h 3 cm	Bianco - White	20 pcs
MT100.02	18x27 - h 3 cm	Nero - Black	20 pcs



COD. - ITEM	MIS. - DIM.	COL.	PACK
MT101.01	23x23 - h 3 cm	Bianco - White	20 pcs
MT101.02	23x23 - h 3 cm	Nero - Black	20 pcs



COD. - ITEM	MIS. - DIM.	COL.	PACK
MT102.01	Ø24 - h 3,5 cm	Bianco - White	20 pcs
MT102.02	Ø24 - h 3,5 cm	Nero - Black	20 pcs



COD. - ITEM	MIS. - DIM.	COL.	PACK
MT103.01	24x22 - h 3 cm	Bianco - White	20 pcs
MT103.02	24x22 - h 3 cm	Nero - Black	20 pcs



VASSOI COMPONENTIBILI MODULAR TRAYS

I nuovi vassoi componibili lasciano spazio alla fantasia.

Grazie alla loro complementarietà modulare, diventa semplice realizzare strutture originali e creative per la presentazione di buffet dalle forme moderne, ma al contempo raffinate.

I nuovi vassoi componibili sanno unire il concetto di originalità e innovazione a quello di praticità: infatti siano essi uguali o diversi fra loro, sono stati concepiti e sviluppati per creare un'infinità di composizioni sempre diverse; inoltre la loro complementarietà permette di realizzare presentazioni sempre regolari ed ordinate.

Ogni vassoio componibile è costituito dalla teglia in plastica e da un pannello trasparente che, eventualmente, può essere utilizzato per creare un doppio fondo da riempire con ghiaccio: in questo modo le pietanze presentate si mantengono fresche.

The new modular trays give space to your fantasy.

Thanks to their modular reciprocity, it is easy to make original compositions for buffets with modern and elegant shapes.

The new modular trays combine innovation and usefulness. In fact they have been created to realize a lot of compositions, even if using the same shape. Moreover their complementarity always allows to make fancy presentations.

Every model is composed of a plastic tray and a transparent plate. The latter can be used to create a false bottom to be filled with ice, in order to keep the food fresh.



COD. - ITEM **MIS. - DIM.**

MT501 42x29 h5,5 cm



COD. - ITEM **MIS. - DIM.**

MT502 57x37 h5,5 cm



COD. - ITEM **MIS. - DIM.**

MT503 Ø60 h5,5 cm



COD. - ITEM **MIS. - DIM.**

MT504 59x29 h5,5 cm



COD. - ITEM **MIS. - DIM.**

MT505 60x33 h5,5 cm



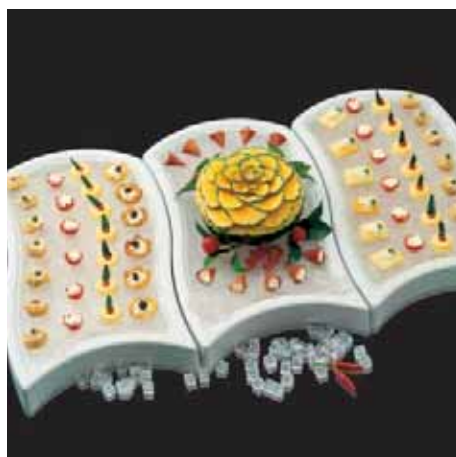
COD. - ITEM **MIS. - DIM.**

MT506 42x35 h5,5 cm



Queste sono solo alcune delle combinazioni che si possono creare con i nostri vassoi componibili.

These are only some of compoundings which you can create with our modular trays.



VASSOI IN PLASTICA PLASTIC TRAYS

Elegante vassoio in plastica trasparente.
Dotato di una valvola per la fuoriuscita dell'acqua e di un coperchio che permette di mantenere il ghiaccio ad un livello sottostante in modo da evitare il contatto con composizioni di frutta o altri alimenti.

*Elegant transparent plastic tray.
It is endowed of a valve to the flow of the water and a cover which allows to keep the ice in a below level to avoid the contact with fruit composition or food.*

Rettangolare
Rectangular

COD. - ITEM **MIS. - DIM.**

MIVA01 52x76 h 8 cm



Quadrato
Square

COD. - ITEM **MIS. - DIM.**

MIVA02 55x57 h 8 cm



Valvola per la fuoriuscita dell'acqua
Valve to the flow of the water



COD. - ITEM	MIS. - DIM.	COL.
IB001	Ø 21 - h 26 cm	Trasp. - Transp



COD. - ITEM	MIS. - DIM.	COL.
IB002	21x21 - h 26 cm	Trasp. - Transp



COD. - ITEM	MIS. - DIM.	COL.
IB003	30x18 - h 21 cm	Trasp. - Transp x2 bottiglie - x 2 bottle



COD. - ITEM	MIS. - DIM.	COL.
IB004	14x15 - h 23 / Ø int. 10 cm	Bordo argentato - Silver edge
IB005	14x15 - h 23 / Ø int. 10 cm	Bordo dorato - Gold edge



COD. - ITEM	MIS. - DIM.	COL.
IB006	37x37 - h 26 cm	Trasp. - Transp x7 bottiglie - x 7 bottle



COD. - ITEM	MIS. - DIM.	COL.
IB007	Ø35 - h 27 cm	Trasp. - Transp x7 bottiglie - x 7 bottle
IB008	Ø35 - h 27 cm	Nero - Black x7 bottiglie - x 7 bottle



PROCEDIMENTO PROCESS



Inserire il supporto per la pompa.
Insert the support for air pump.



Unire i due gusci.
Combine the two shells.



Chiudere ermeticamente.
Seal the mould hermetically.



Riempire lo stampo con acqua distillata.
Fill the mould with distilled water.



Inserire il tubo e collegarlo alla pompa.
Insert the pipe and connect the pipe to the pump.



Mettere lo stampo in abbattitore. Per ottenere una scultura più trasparente è consigliabile prolungare il processo di congelazione. La temperatura consigliata è tra i -10°C e i -20°C .

Put the mould inside a freezer. In order to obtain a more transparent sculpture it's advisable to prolong the process of freezing as much as possible. The recommended temperature should go between -10°C and -20°C .



Lasciare lo stampo a temperatura ambiente per 10 minuti, procedere con la rimozione dei gusci.
Leave the mould at room temperature for 10 minutes and then remove the fasteners.



Aprire lo stampo quando si trova in posizione orizzontale.
Lay down the mould horizontally on a table and then remove the two shells.



Estrarre la scultura dallo stampo.
Extract the sculpture from the mould.



Rimuovere il ghiaccio in eccesso con l'aiuto di un cutter.
Remove the exceeding ice with the help of a cutter.



Pulire la scultura con un cannetto o con un panno.
Polish the sculpture with a mini torch or a cloth.

MULTI ICE REVOLUTION

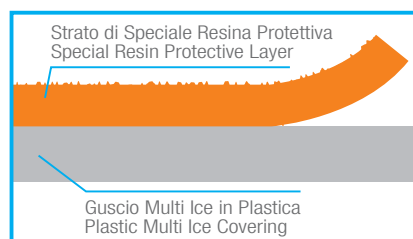
Multi Ice Revolution: stampi riutilizzabili per sculture di ghiaccio
Stampi in speciale materiale plastico con l'aggiunta di uno strato esterno di resina arancione che conferisce ai due gusci più elasticità e resistenza durante l'espansione del ghiaccio. La guarnizione siliconica posizionata all'interno del guscio ed il sistema di fissaggio composto da un kit di volantini non permettono la fuoriuscita dell'acqua e garantiscono la possibilità di riutilizzare lo stampo per molteplici volte.

Grazie alla linea Multi Ice Revolution, composta da 18 stampi di diverso tipo, prendono forma eleganti sculture di ghiaccio adatte a stupire gli ospiti e a rendere unica l'esposizione del vostro banchetto.

Multi Ice Revolution: reusable moulds for ice sculptures

Moulds made of special plastic with an additional external orange layer of resin which makes the two shells more elastic and more resistant against ice expansion. The silicone packing inside the shell and the fixing screws do not let the water come out and assure that the mould can be reused many times.

The Multi Ice Revolution collection, with its 18 different moulds, gives the possibility to create elegant ice sculptures that can impress the guests and make your banquet unique.



Qual'è la rivoluzione?
which is the revolution?



Lo strato in più
che rende gli stampi
INDISTRUTTIBILI.

it's the additional layer
which makes the moulds
UNBREAKABLE



ACCESSORI ACCESSORIES

POMPETTA E SUPPORTO

La pompetta tiene in movimento l'acqua all'interno dello stampo durante il processo di congelazione. Con l'aiuto di questi accessori la scultura di ghiaccio risulterà più trasparente.

AIR PUMP AND SUPPORT

The air pump makes the water circulate inside the mould during the process of freezing. With the help of this accessory, the resulting ice sculpture will be more transparent.



Accessorio disponibile per i seguenti articoli:
Equipment available for the following moulds:

MIS01 Cigno /Swan	MIS02 Ancora /Anchor	MIS03 Delfino /Dolphin
MIS05 Chiave di Sol / Clef	MIS06 Pantera /Panther	
MIS08 Pesce /Fish	MIS11 Cavalluccio / Seahorse	



CAVALLUCCIO MARINO

COD. - ITEM	SCULT. - SCULP.	STAMPO - MOULD	BOX
MIR11	35x25 h 71cm	53x26 h 82cm - 6kg	83x55 h 29 cm



POSEIDONE

COD. - ITEM	SCULT. - SCULP.	STAMPO - MOULD	BOX
MIR12	48x56 h 19cm	71x56 h 20cm - 5.5kg	71x60 h 22cm



DELFINO

COD. - ITEM	SCULT. - SCULP.	STAMPO - MOULD	BOX
MIRO3	37x25 h 58cm	65x25 h 69cm - 7kg	69x32 h 70cm





CIGNO

COD. - ITEM	SCULT. - SCULP.	STAMPO - MOULD	BOX
MIR01	42x26 h 53cm	60x25 h 65cm - 7kg	69x32 h 70cm



CONCHIGLIA

COD. - ITEM	SCULT. - SCULP.	STAMPO - MOULD	BOX
MIR04	48x56 h 15cm	60x61 h 15cm - 7kg	68x25 h 65cm



ANCORA

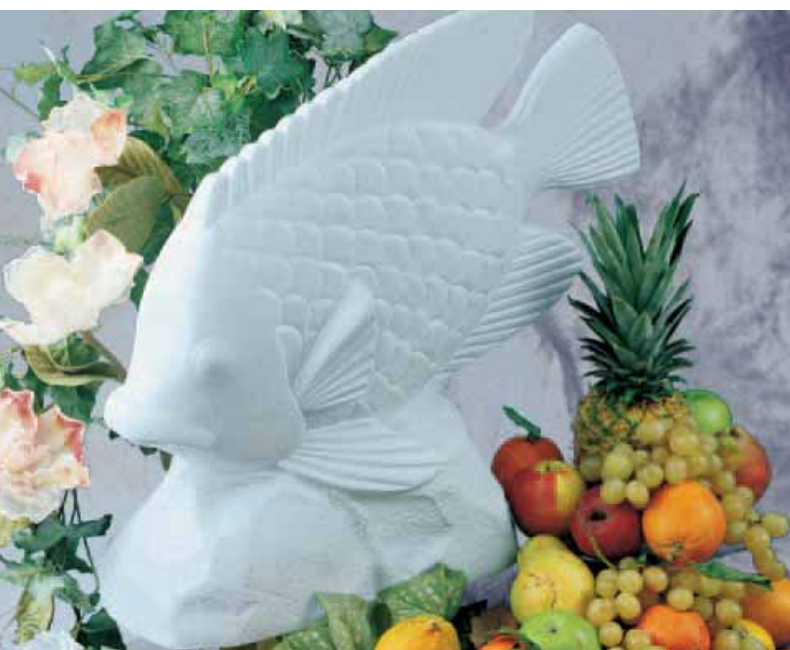
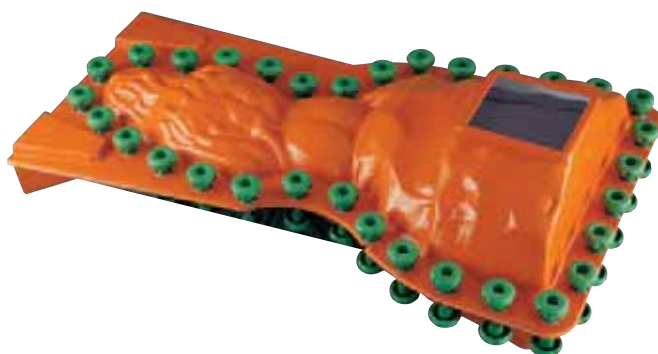
COD. - ITEM	SCULT. - SCULP.	STAMPO - MOULD	BOX
MIR02	47x26 h 56cm	67x29 h 62cm - 8kg	69x32 h 70cm





SIRENA

COD. - ITEM	SCULT. - SCULP.	STAMPO - MOULD	BOX
MIR10	46x33 h 86cm	60x100 h 33cm - 8kg	60x40 h 100cm



PESCE

COD. - ITEM	SCULT. - SCULP.	STAMPO - MOULD	BOX
MIR08	58x25 h 56cm	69x25 h 70cm - 8kg	69x32 h 70cm



ARES

COD. - ITEM	SCULT. - SCULP.	STAMPO - MOULD	BOX
MIR13	Ø48 h 19cm	Ø62 h 20cm - 5kg	66x66 h 26cm





EFESTO

COD. - ITEM	SCULT. - SCULP.	STAMPO - MOULD	BOX
MIR14	Ø48 h 24cm	Ø52 h 30cm - 4kg	55x55 h 28cm



AFRODITE

COD. - ITEM	SCULT. - SCULP.	STAMPO - MOULD	BOX
MIR15	39x39 h 14cm	53x53 h 18cm - 4,5kg	55x55 h 28cm



APOLLO

COD. - ITEM	SCULT. - SCULP.	STAMPO - MOULD	BOX
MIR16	Ø40 h 20cm	Ø52 h 23cm - 4kg	55x55 h 23cm





ARTEMIDE

COD. - ITEM	SCULT. - SCULP.	STAMPO - MOULD	BOX
MIR17	Ø39 h 15cm	Ø53 h 19cm - 4,5kg	55x55 h 23cm



DEMETRA

COD. - ITEM	SCULT. - SCULP.	STAMPO - MOULD	BOX
MIR18	Ø51 h 22cm	Ø63 h 24cm - 5kg	66x66 h 26cm



VESTA

COD. - ITEM	SCULT. - SCULP.	STAMPO - MOULD	BOX
MIR19	40x40 h 17cm	54x54 h 20cm - 5kg	55x55 h 23cm





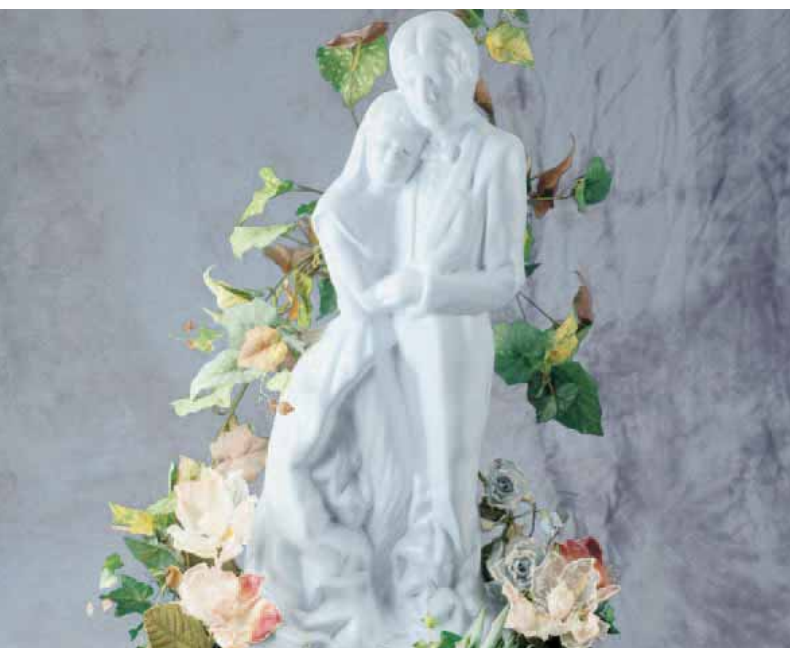
CHIAVE DI SOL

COD. - ITEM	SCULT. - SCULP.	STAMPO - MOULD	BOX
MIR05	36x26 h 67cm	50x26 h 78cm - 7,5kg	70x30 h 78cm



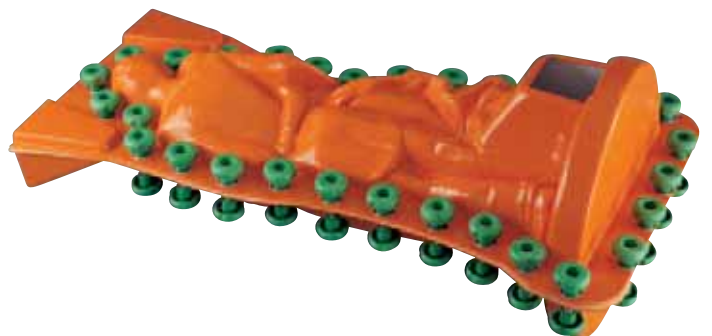
PANTERA

COD. - ITEM	SCULT. - SCULP.	STAMPO - MOULD	BOX
MIR06	41x25 h 64cm	54x25 h 78cm - 7,5kg	70x30 h 78cm



SPOSI

COD. - ITEM	SCULT. - SCULP.	STAMPO - MOULD	BOX
MIR07	41x41 h 83cm	51x96 h 41cm - 9kg	48x45 h 96cm



La Martellato srl, ai sensi della Legislazione Comunitaria vigente:

Regolamento CE n. 1935/2004 – Materiali e oggetti destinati a venire a contatto con i prodotti alimentari.

Regolamento CE n. 2023/2006 – Buone pratiche di fabbricazione dei materiali e degli oggetti destinati a venire a contatto con prodotti alimentari.

Direttiva 2007/19 e successive modifiche - relativa ai materiali e agli oggetti di materia plastica destinati a venire a contatto con i prodotti alimentari.

Ha emesso uno specifico Capitolato che obbliga i suoi fornitori al rispetto di determinate precauzioni igieniche durante la fabbricazione, lavorazione e imballo degli articoli Monouso elencati nel presente Catalogo.

Per tutti gli altri articoli la Martellato srl richiede all'utilizzatore la precauzione di lavarli accuratamente con acqua e detergente neutro prima dell'uso.

Martellato srl, under the Community Legislation in force:

EC Regulation No 1935/2004 - Materials and articles intended to come into contact with foodstuffs.

EC Regulation No 2023/2006 - Good manufacturing practice for materials and articles intended to come into contact with foodstuffs.

Directive 2007/19 and following amendments - relating to materials and plastic articles intended to come into contact with foodstuffs, has issued specific terms and conditions requiring its suppliers to meet certain hygiene precautions during manufacture, processing and packaging of single items listed in this catalogue.

For all other articles Martellato srl requires the user to wash them thoroughly with neutral detergent and water before use.

Martellato srl, en vertu de la législation communautaire en vigueur:

Règlement CE n ° 1935/2004 - Les matériaux et objets destinés à entrer en contact avec des denrées alimentaires.

Règlement CE n ° 2023/2006 - Bonnes pratiques de fabrication pour les matériaux et objets destinés à entrer en contact avec des denrées alimentaires.

La directive 2007/19, telle que modifiée - concernant les matériaux et objets en matière plastique destinés à entrer en contact avec les denrées alimentaires,

A publié un cahier des charges qui oblige ses fournisseurs à respecter certaines précautions d'hygiène lors de la fabrication, la transformation et l'emballage des articles individuels figurants dans ce catalogue.

Pour tous les autres articles Martellato srl exige que l'utilisateur les lave soigneusement avec un détergent neutre et de l'eau avant utilisation.

Martellato srl, unter der Gesetzgebung in der Gemeinschaft in der Kraft:

EC Regulation No 1935/2004 – Produkte und Materialien in Kontakt mit Lebensmitteln

EC Regulation No 2023/2006 – “GMP – Good Manufacturing Practice” Produktionskontrolle für Produkte und Materialien in Kontakt mit Lebensmitteln

Directive 2007/19 und nachfolgende Anmerkungen – betreffend Materialien und Plastik in Kontakt mit Lebensmitteln

...hat spezielle Anforderungen und Vorgaben an die Vorlieferanten herausgegeben, die hygienischen Vorkehrungen zu treffen während der Produktion und Verpackung aller einzelnen Teile dieses Kataloges.

Für alle anderen Produkte empfiehlt Martellato srl, diese vor Gebrauch mit Wasser und Neutralreiniger zu waschen.

Компания Martellato srl, согласно действующему Европейскому законодательству:

Акт CE n. 1935/2004 – Сырье и изделия, которые могут контактировать с пищевыми продуктами.

Акт CE n. 2023/2006 – Правила организации производства и контроля качества сырья и изделий, которые могут контактировать с пищевыми продуктами.

Директива 2007/19 и все ее последующие модификации - в части сырья и материалов из пластика, которые могут контактировать с пищевыми продуктами.

Подготовила гигиенические требования, которые должны соблюдать все свои поставщики изделий одноразового использования, согласно ниже приведенного Каталога

Для всех остальных изделий, компания Martellato srl обращает внимания потребителей, что данные изделия должны быть тщательно вымыты с водой и нейтральным мылом перед использованием.

**Martellato**

Viale della Navigazione Interna, 97 - 35027 Noventa Padovana (PD) Italy

tel. +39 049 7800155 - fax +39 049 8087744 - martellato@martellato.com - www.martellato.com